

**Relatore:**  
Stefano Gelli

**Durata:** 6 ore

**Costo:** 150€ + iva



## FLUSSO DIGITALE INTEGRALE IN ODONTOIATRIA RESTAURATIVA QUOTIDIANA SU DENTI E IMPIANTI

Le tecnologie digitali rappresentano una realtà affidabile che consente di poter gestire un flusso di lavoro predicibile nell'odontoiatria restaurativa su denti e impianti.

Tuttavia, al fine di evitare insuccessi ed accelerare la curva di apprendimento è necessario approcciare questa realtà con prudenza e ricevere un'opportuna formazione in quanto i flussi digitali rispondono a regole differenti rispetto ai classici flussi analogici.

**Il corso ha l'obiettivo di presentare i principi cardine dell'odontoiatria digitale fornendo protocolli di lavoro che consentano una fluida gestione della restaurativa quotidiana.**

## A CHI È RIVOLTO IL CORSO

Il corso è rivolto sia a neofiti, ovvero non ancora utilizzatori di scanner intraorale, sia a professionisti più esperti che necessitano di approfondire conoscenze e protocolli al fine di risolvere piccoli problematiche quotidiani o estendere l'utilizzo del flusso digitale a casi più complessi.

## OBBIETTIVI DEL CORSO

- ✓ Comprendere il funzionamento di uno scanner intraorale e conoscere una corretta gestione del flusso digitale integrale per la realizzazione di restauri model free su denti naturali e impianti.
- ✓ Acquisire protocolli di scansione corretti e dedicati a differenti situazione cliniche: intarsi, corone complete e impianti.

### PROGRAMMA COMPLETO

#### *Sessione Teorica*

#### INTRODUZIONE ALL'ODONTOIATRIA DIGITALE

- Funzionamento di un IOS (Intra Oral Scanner)
- Evidenza scientifica sull'utilizzo degli IOS
- Errori che si possono nascondere dietro ad una scansione intraorale
- Protocollo di scansione full arch denti e impianti

#### FLUSSI DI LAVORO DIGITALI INTEGRALI SU DENTI NATURALI

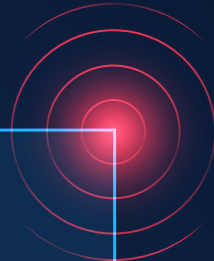
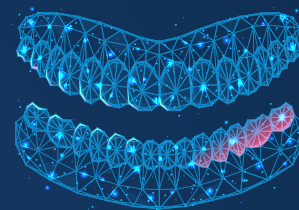
- Intarsio (con scansione sotto diga)
- Corona con preparazione verticale
- Elementi multipli con cross mounting digitale del provvisorio
- Cenni di riabilitazione completa digitale su denti naturali

#### FLUSSI DI LAVORO DIGITALI INTEGRALI SU IMPIANTI

- Scan-body: guida alla scelta dello scan-body ideale
- Protocollo di scansione di uno o più scan-bodies
- Scelta del Ti-Base e gestione in laboratorio del processo CAD CAM fino all'incollaggio del restauro sul moncone
- Cenni di riabilitazione implantare full-arch

#### ESERCITAZIONI PRATICHE CON UNO O PIÙ SCANNER

- Elemento/i naturali
- Impianto con Scan-body



### STEFANO GELLI

Dopo essermi laureato a Pisa a luglio 2011, ho conseguito il titolo di Specialista in Nuove Tecnologie presso l'Università Complutense di Madrid nel 2016 presso la quale svolgo attività di visiting Professor. Sono socio attivo dell'Italian Academy of Esthetic Dentistry e tengo un corso di aggiornamento su tematiche riabilitative conservative ed adesive con approccio mininvasivo. Grazie alle tecnologie digitali che ho adottato in studio, ho impostato un flusso digitale completo in estetica e implantoprotesi, che porto a termine stringendo partnership 2.0 con i migliori laboratori odontotecnici di tutta Italia.

### SUPER SKILL

- ODONTOIATRIA ADESIVA
- ODONTOIATRIA ESTETICA
- ODONTOIATRIA PROTESICA



### MODALITÀ DI ISCRIZIONE:

XXXXXXXXXX